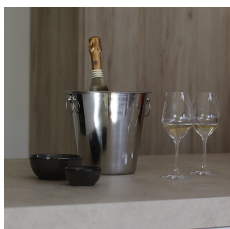


SEAU À CHAMPAGNE EN ACIER INOXYDABLE AVEC POIGNÉES

Référence: 4615453



Description

- Permet de garder au frais son champagne, son pétillant ou encore son vin.
- Ce modèle est muni de poignées pour faciliter le transport

Caractéristiques

Couleur:	INOX
Matière:	ACIER INOXYDABLE
Largeur:	220 mm
Longueur:	220 mm
Hauteur:	210 mm
Poids:	0.362 kg
Poids:	0.4 kg

Généré le 17/04/2026

Document généré informatiquement, non contractuel. Caractéristiques techniques modifiables sans préavis.